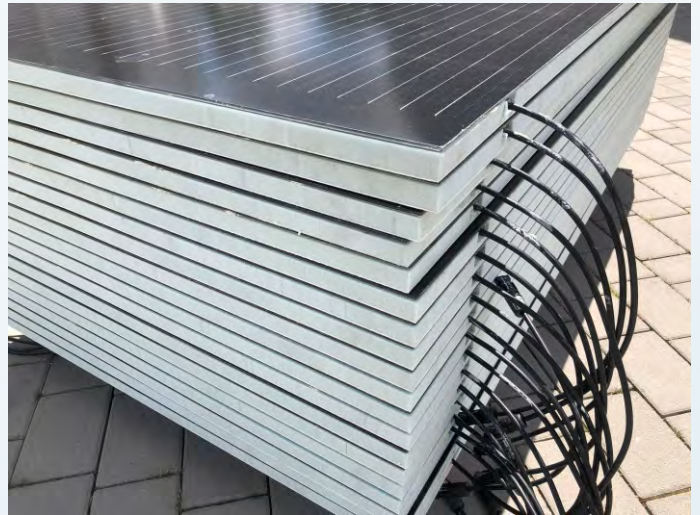


## Innovative Solarmodule für Ihr Dach – nachhaltig und effizient

Entdecken Sie die neue Generation der Photovoltaiklösungen mit den hochwertigen Solarmodulen der Flexdesign AG.

Dank unserer speziellen Herstellungsmethoden und der Kooperation mit führenden Partnern bieten wir Ihnen zukunftsweisende Solarmodule, die nicht nur effizient, sondern auch besonders benutzerfreundlich und langlebig sind.



### Unsere Technologie im Überblick:

**Einzigartiges Design:** Unsere Photovoltaikmodule werden auf einem PET-Schaum verpresst, wodurch eine sehr geringe Aufbauhöhe von nur 22 mm erreicht wird.

**Hochwertige Materialien:** Die Solarmodule bestehen aus 2 mm Solarglas mit einer Antireflexbeschichtung und beinhalten 60 Zellen, die eine Leistung von 330 Wp liefern.

**Geringe Dachlast:** Durch den Verzicht auf eine Aluminiumträgerkonstruktion und die Verwendung von PET-Schaum bleibt die Last auf Ihrem Dach besonders gering.

**Direkte Verklebung:** Unsere Module können direkt auf Ihr Dach geklebt werden, was nicht nur die Installation vereinfacht, sondern auch die Windangriffsfläche reduziert und das Risiko von Sturmschäden minimiert.

### Anwendungsbeispiele:



### Vorteile auf einen Blick:

**Langlebigkeit:** Profitieren Sie von einer 30-jährigen linearen Leistungsgarantie und einer 20-jährigen Produktgarantie.

**Flexibilität:** Die Verklebung ist auf verschiedenen Untergründen möglich, wie GFK, Bitumen, Metall und Dachfolien.

**Kostenersparnis:** Durch die hohe Effizienz unserer Module und den optionalen bidirektionalen Wechselrichtern können Sie Ihre Stromkosten erheblich reduzieren und überschüssigen Strom ins Netz einspeisen oder verkaufen.

**Zuverlässigkeit:** Dank der Zusammenarbeit mit der Sika AG gewähren wir eine 20-jährige Garantie auf die Klebeverbindung zwischen Dach und Solarmodul.

## Innovative Solarmodule für Ihr Dach – nachhaltig und effizient

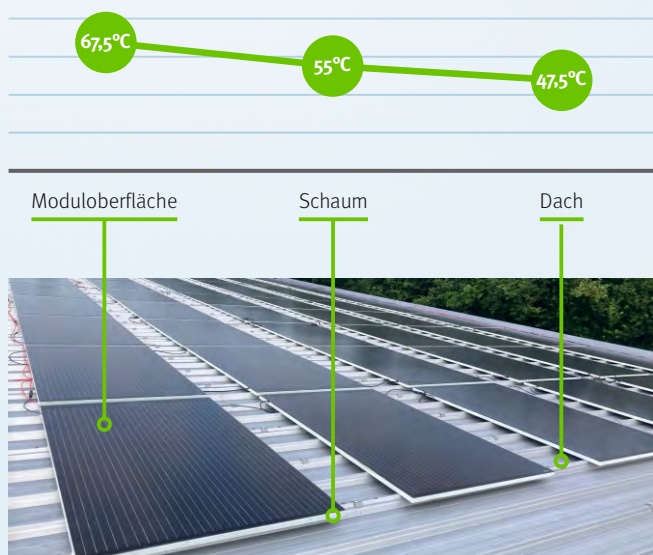
### Wirtschaftlichkeitsberechnung:

Die Berechnung bezieht sich auf einen Zeitraum von 20 Jahren. Die tatsächliche Lebensdauer von Photovoltaikanlagen beträgt circa 30 Jahre. Die echte Rendite ist also höher als berechnet, aber kaum vorhersagbar.

Spezifischer Ertrag in kWp:	1kWp --> 1000kW p. a.
Nennleistung der gesamten PV- Anlage:	10 Module x 0,33kW insgesamt ca. 3,3 kW
Tatsächlich erzeugte Energiemenge 87%:	ca. 2.870 kW p.a.
Tatsächlich nutzbare Energiemenge 75%:	mindestens 2.480 kW p.a.
Aktueller Strompreis in Cent pro kWh:	40
Einspeisevergütung in Cent:	8
<b>Kosten der Photovoltaikanlage:</b>	<b>ca. 3.500 €</b>
<b>Ersparnis Stromkosten:</b>	<b>2.480 kW p.a. x 40 Cent= 992€ p.a.</b>

Das ergibt eine **Amortisation von circa 4 Jahren** ohne Einspeisung.  
Zusätzlich empfehlen wir den Bau von Ladesäulen für Elektroautos.

### Temperaturverlauf des Solarmoduls bei 30°C Lufttemperatur



### Erzeugte Energiemenge in Abhängigkeit zur Modul- und Dachausrichtung

Die folgende Abbildung zeigt die tatsächlich erzeugte Energiemenge von Photovoltaikmodulen. Dabei wird die Neigung eines Moduls in Abhängigkeit mit der Dachausrichtung ins Verhältnis gesetzt.

DACHNEIGUNG	DACHAUSRICHTUNG																		
	SÜD		SÜDOST/SÜDWEST						OST/WEST						NORDOST/NORDWEST				NORD
	0	10	20	30	40	50	60	70	80	90	100	110	120	130	140	150	160	170	180
0°	87	87	87	87	87	87	87	87	87	87	87	87	87	87	87	87	87	87	87
10°	93	93	93	92	92	91	90	89	88	86	85	84	83	81	81	80	79	79	79
20°	97	97	97	96	95	93	91	89	87	85	82	80	77	75	73	71	70	70	70
30°	100	99	99	97	96	94	91	88	85	82	79	75	72	69	66	64	62	61	61
40°	100	99	99	97	95	93	90	86	83	79	75	71	67	63	59	56	54	52	52
50°	98	97	96	95	91	90	87	83	79	75	70	66	61	56	52	48	45	44	43
60°	94	93	92	91	88	85	82	75	74	70	65	60	55	50	46	41	38	36	35
70°	88	87	86	85	82	79	76	72	68	63	58	54	49	44	39	35	32	29	28
80°	80	79	78	77	75	72	68	65	61	56	51	47	42	37	33	29	26	24	23
90°	69	69	69	67	65	63	60	56	53	48	44	40	35	31	27	24	21	19	18

**Setzen Sie auf die Zukunft der Energiegewinnung mit den innovativen Solarmodulen der Flexdesign AG - nachhaltig, effizient und langlebig.**